

COMPUERTA CHARNELA



FLOWRAM

DN circulares desde 4"(100mm)
hasta 50"(1250mm)

Tipo Clapeta o Chapaleta



Standard AWWA C560 Agua Limpia y residuales.

• También en medidas cuadradas según especificaciones del Cliente.

Uso Recomendado:

Esta compuerta tipo charnela es ideal para su uso en aplicaciones donde se requiere el control del flujo de líquidos, como agua, en ductos o canales. Está diseñada para funcionar eficazmente en condiciones donde la diferencia de cabeza (diferencia de nivel del líquido) es menor a $1/3$ del diámetro del ducto.

Especificaciones Técnicas

Tamaño de Válvulas de 4" (100mm) hasta 50" (1250mm)
Estándar de presiones de 75 psi y 150 psi
Temperatura de funcionamiento hasta 70°C
Perforación de brida standar ANSI B16.5 / DIN / JIS
Recubrimiento exterior en resina epóxica
Sello Anillo de Caucho Natural o Nitrilo
Eje de Acero Inoxidable AISI 304 / 316
Opcional recubrimiento interno de elastómero Caucho, nitrilo y EPDM.

Funcionamiento:

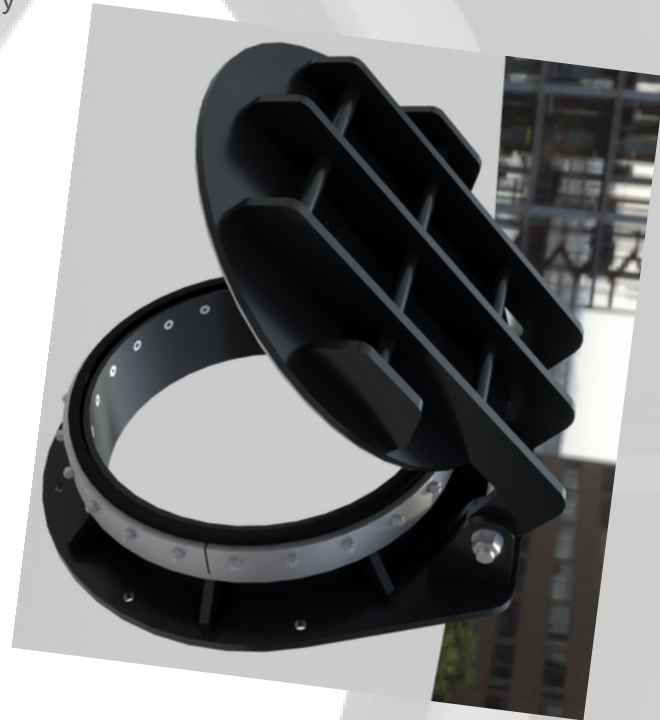
La compuerta tipo charnela está diseñada para abrirse automáticamente cuando la diferencia de cabeza en el ducto es suficiente para permitir que el líquido fluya a través de ella. La parte posterior de la compuerta se abre, permitiendo que el contenido del ducto se descargue hasta que el nivel del fluido se nivela en el ducto, evitando así la acumulación excesiva de líquido.

Prevención de Contraflujo

Cuando el nivel del agua en la superficie de la compuerta asciende debido a un aumento en el flujo o a condiciones externas, la compuerta se cierra automáticamente. Esto evita que el agua fluya en sentido contrario, lo que podría ser perjudicial en ciertas aplicaciones.

Aplicaciones

- Plantas de Tratamiento de aguas residuales.
- Aguas Tratadas.
- Manejo de Aguas Limpias y Aguas Sucias de distribución.
- Minería, Slurry.
- Agroindustrias
- Industria en general.



Materiales de Construcción

Item	Descripción	Material
01	Cuerpo Principal	Acero al carbono, ASTM 1020
02	Sello de Compuerta	Buna Nitrilo a 60 Shore A
03	Tapa de Clapeta	Acero al carbono, ASTM 1020
04	Respaldo del sello	Acero inoxidable, tipo 304
05	Perno, tuerca, arandela	Acero inoxidable, tipo 316
06	Brazo del disco	Acero al carbono, ASTM 1020
07	Barra eje de Clapeta	Acero inoxidable, tipo 304
08	Borde de asiento	Acero inoxidable, tipo 304

